

architettura, design, tecnologie e filosofie del benessere

area

wellness

MAGGIO-GIUGNO 2004 - NUMERO 7
WWW.STEAMMAGAZINE.IT

Wellness a Ortisei: Aqua Sana
del Cavallino Bianco **PAG. 16**

Storia e modernità
del Liberty di Riva del Garda **PAG. 24**

Ville e giardini, la SPA
del Banyan Tree di Phuket **PAG. 43**



Piccolo, elegante e funzionale il Lythrum dell'Hotel Astoria di Canazei

di Barbara Di Chiara

Per chi ama la montagna, il Pordoi e il Passo Sella sono fra le località alpine più famose. Uno spettacolo suggestivo, che d'estate si unisce all'atmosfera dei prati in fiore e allo scroscio dei ruscelli. Al centro della Val di Fassa, sorge Canazei, punto di partenza per escursioni sul Sella Ronda che collega le quattro vallate ladine di Fassa, Gardena, Badia e Arabba. La Val di Fassa è di ineguagliabile bellezza: boschi e laghi d'altura, cime e guglie dolomitiche. Qui il wellness, rappresenta la

zie alla conduzione della famiglia Debertol, ancor oggi uno degli alberghi più frequentati della zona. Al suo interno il nuovo centro salute *Lythrum* ricavato a fine 2003 dal piano seminterrato. Il nome deriva da una pianta d'acqua frequente lungo gli argini dei torrenti della Val di Fassa ed evoca le proprietà terapeutiche dell'acqua su cui si basano i trattamenti del centro. Marco Felicetti, lo ha progettato su un'area facilmente raggiungibile dalla hall, ma come struttura a sé stante, autonoma, dove il cliente è libero di vivere la propria esperienza rilassante. "Il

**...uno spettacolo suggestivo,
che d'estate si unisce all'atmosfera dei
prati in fiore...**

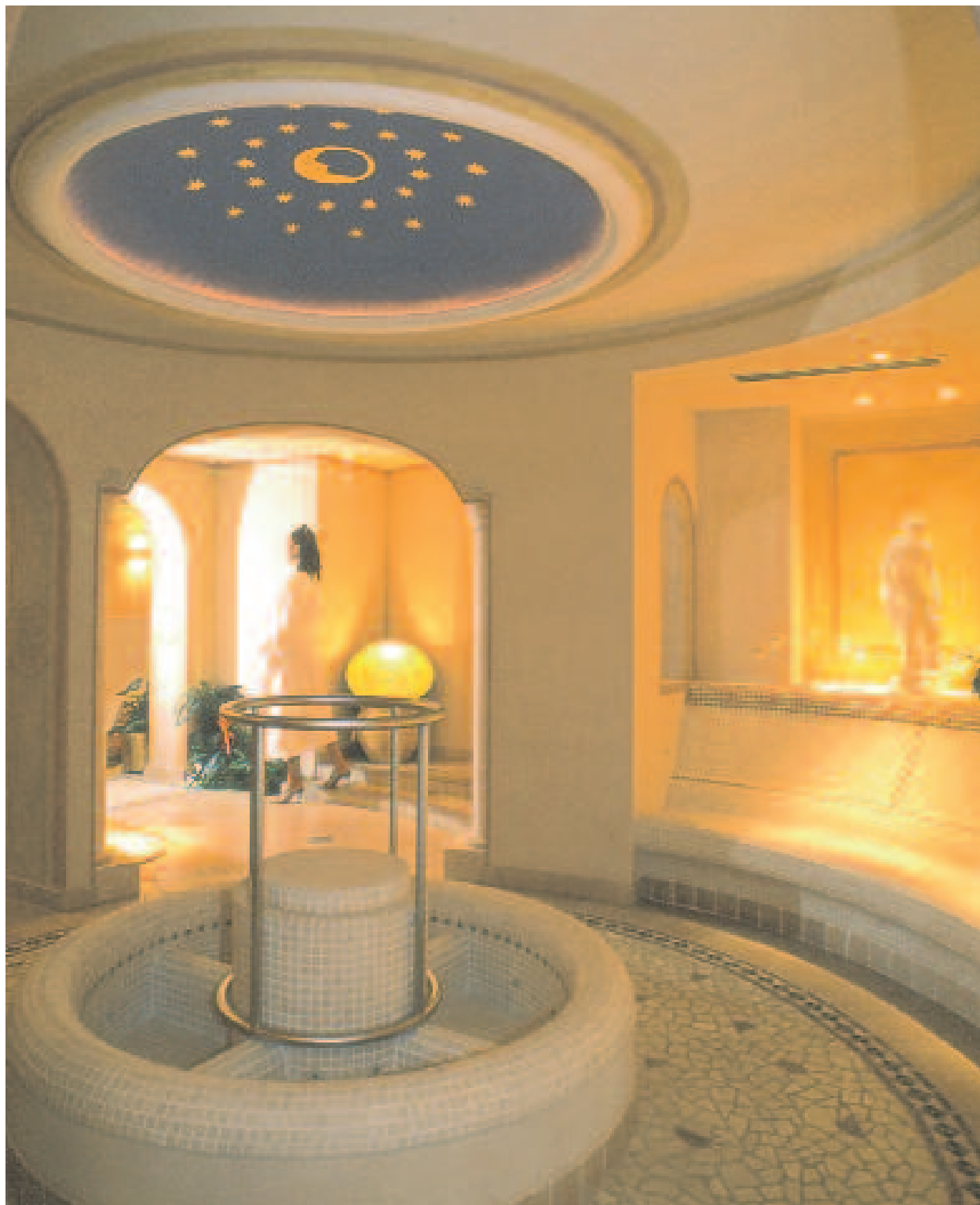
recupero dei locali è stato radicale con interventi sia murari che tecnici. Abbiamo adottato precisi criteri di progettazione, considerando i nuovi trend del settore, a partire da servizi come la Sauna finlandese, il Calidarium, il bagno Thalasso, la pioggia Tropicale (con cromoterapia ed essenza di maracuja), la nebbia fredda (con luci blu e bianche e aromi alla menta e al pino), la cascata di ghiaccio e l'impianto Kneipp". Nel Centro Lythrum sono

nuova frontiera dell'ospitalità alberghiera e insieme alla modernizzazione degli impianti di risalita, ha un ruolo da protagonista tanto che si sono triplicate le strutture alberghiere con centro benessere. L'Hotel Astoria, nacque nel primo dopoguerra come casa d'ospitalità ed è, gra-

Il nome Lythrum, pianta acquatica dei torrenti della Val di Fassa, richiama le proprietà terapeutiche dei trattamenti Lythrum, a local aquatic-plant in Val di Fassa, reminds of the therapeutic properties of water treatments



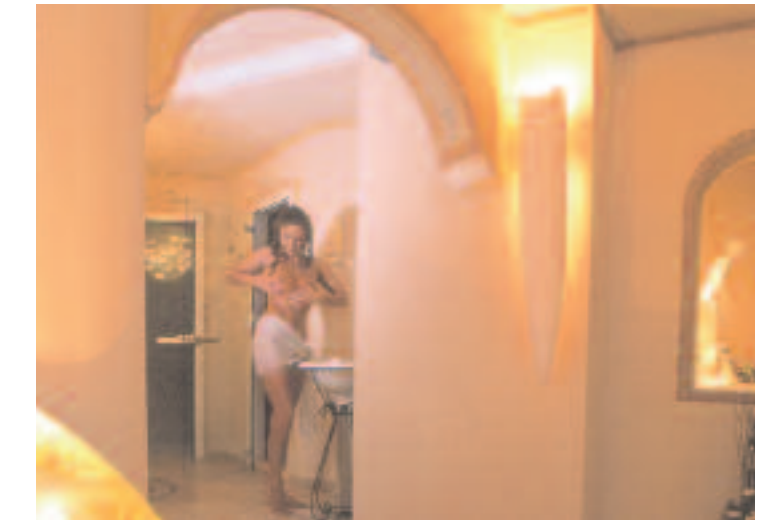
La zona benessere
è stata realizzata
dalla ditta
Happy Sauna di
Predazzo (TN)
tel. 0462.503023
SPA project
and equipments are
by Happy Sauna



...negli ambienti della SPA
l'elemento architettonico cui si fa maggiormente richiamo
è l'arco, base della tradizione romana...



state create oasi di benessere Zen con al centro di una pedana ottagonale, una fontana Feng Shui, percorsi multisensoriali, panche riscaldate, bagno di fieno, cascata cervicale. "Per richiamare l'idea delle Terme Romane - continua Felicetti - mi sono ispirato alla teoria dei quattro elementi: acqua, aria, fuoco, terra, presenti in parti uguali per non alterare l'equilibrio della natura. L'aria è evocata dallo speciale impianto di climatizzazione; l'acqua è nelle fontane e nelle docce nebulizzate e aromatiche; la terra si concretizza nei pavimenti di pietre e ciottoli, di marmo naturale o di legno, nonché di cristalli e sabbia; il fuoco infine, viene richiamato dalle candele galleggianti nelle

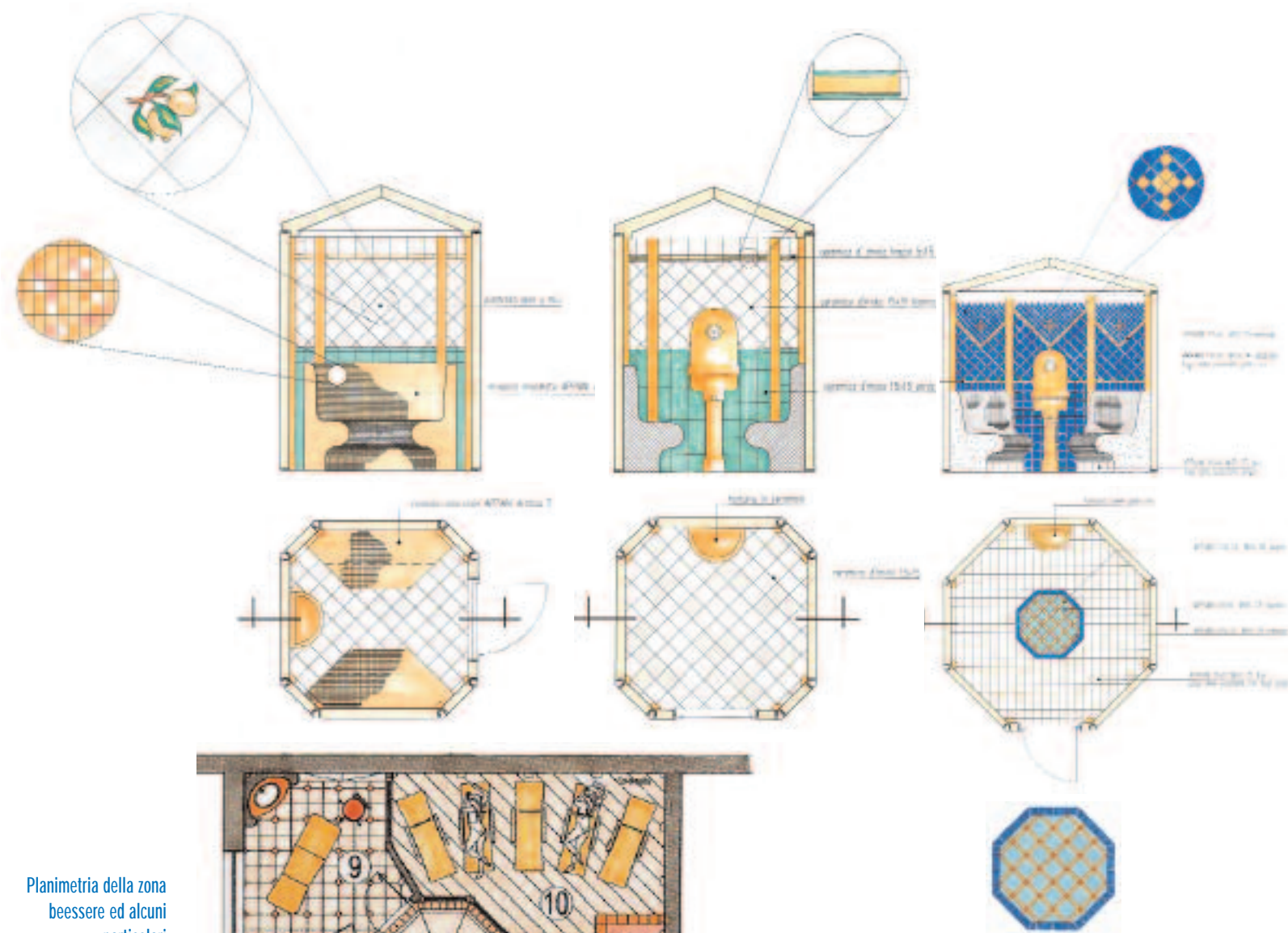


fontane o dalla stufa della sauna". La zona dei solarium si sviluppa su 22,50 mq; una superficie modesta, ma perfettamente funzionale e comoda nel movimento dallo spogliatoio ai macchinari. Quella per la beauty-farm è invece stata divisa in due spazi: la cabina vasca, adatta a tutti i trattamenti volti alla cura della pelle e la cabina dei massaggi. Queste due stanze hanno in comune i materiali e i decori utilizzati: il pavimento in rosso Verona, rosa perlino e biancone, i giochi di simmetria creati dai procedimenti costruttivi e dalla lavorazione dei materiali stessi, le vetrate satiniate con motivi neoclassici.

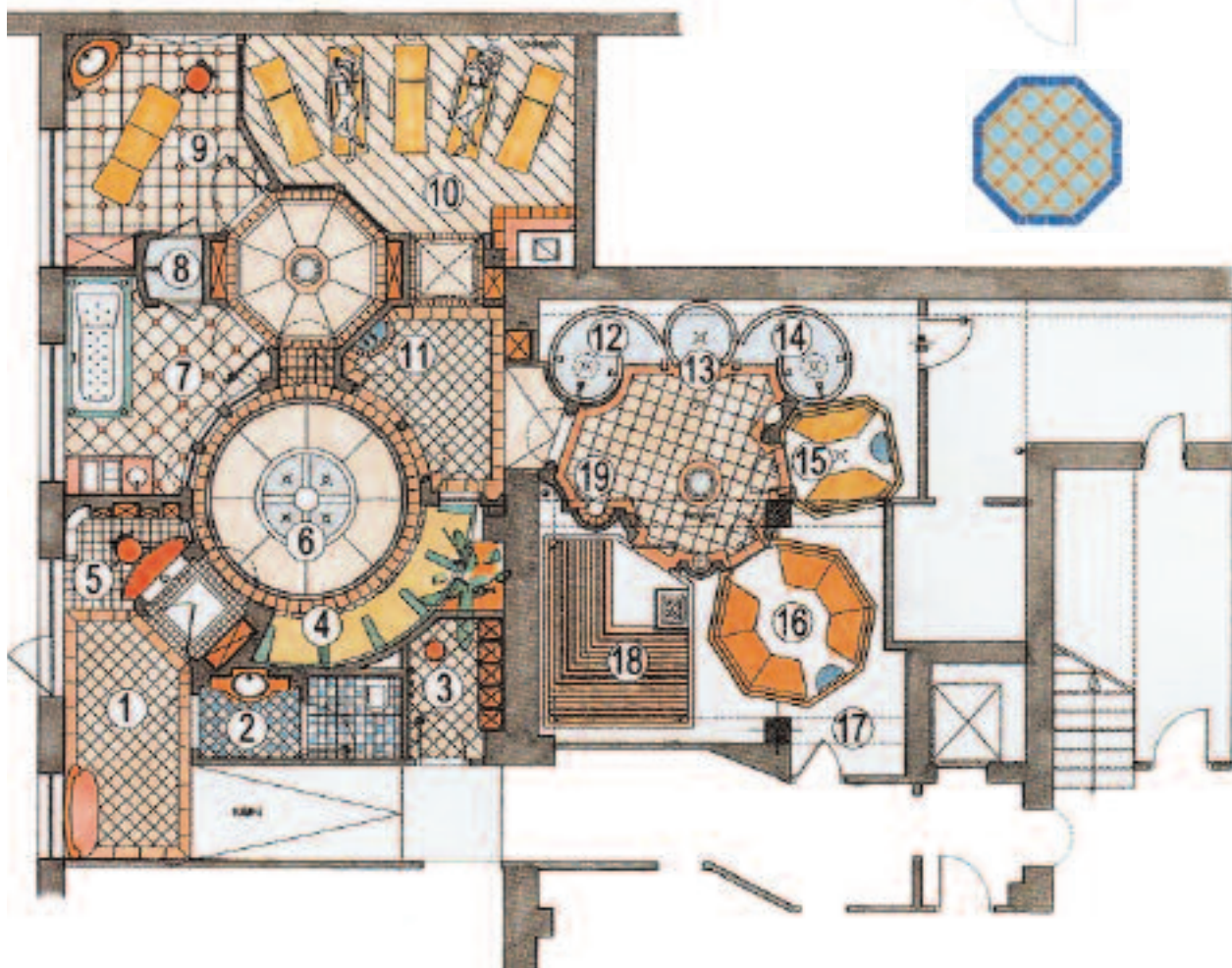
Negli ambienti, l'elemento comune è l'arco, la forma curvilinea base dell'architettura romana, che raccoglie e individua i pesi e le spinte nei due punti d'imposta, dove si collega ai pilastri di sostegno. Questo concetto è ripreso anche nella zona relax, cui si accede sia dal solarium che dalle cabine della beauty-farm, e dove la parete di fondo si può immaginare formata da più archi successivi della

Come nelle Terme Romane si offrono diversi trattamenti a base di acqua, massaggi tradizionali, fanghi e bagni di fieno. The centre offers a wide range of treatments for all needs: traditional massages, muds, hay and herbal baths.





- Planimetria della zona benessere ed alcuni particolari
1. ingresso
 2. WC
 3. spogliatoio
 4. panca riscaldata
 5. reception
 6. impianto Kneipp
 7. bagni di fieno
 8. doccia
 9. massaggio
 10. zona relax
 11. disinfezione
 12. nebbia fredda
 13. cascata verticale
 14. pioggia tropicale
 15. bagno aroma
 16. bagno turco
 17. locale tecnico
 18. sauna finlandese
 19. cascata ghiaccio
- Map of the wellness center and some details of the project



stessa ampiezza: come un sistema di forze combinate che consente di coprire grandi vuoti e di stabilire una netta distinzione fra lo spazio interno e l'edificio esterno. Il percorso Kneipp è a base circolare, con 4 vaschette separate e rivestite di marmo botticino, e rappresenta il foro, la piazza, insieme luogo di sosta e di transito, la cui architettura è determinata dalla plasticità degli elementi e dalle pareti perimetrali.

La logica conclusione di una struttura fatta di linee e curve è la cupola che sovrasta il Kneipp: una calotta emisferica convessa di cartongesso leggero, a rappresentare lo spazio universale. La zona sauna, infine, misura 95 mq e consta di una classica sauna finlandese, un Calidarium di forma ottagonale con 6 posti e fontana a parete, una cabina thalasso di forma geometrica con 4 posti, rivestita in mosaico ceramico e piastrelle 20x20 a parete. Il suono dell'acqua, coniugato alla temperatura ambientale di 24°/26° e all'illuminazione tenue e calda, riesce a evocare tempi lontani, rallentare i gesti e favorire la meditazione e il rilassamento, in una piacevole armonia d'insieme.

Agli ospiti dell'hotel vengono proposti pacchetti di trattamenti globali che non dimenticano che il benessere si arricchisce in presenza di una cucina naturale e prelibata, in grado di coinvolgere e soddisfare tutti i cinque sensi.



Hotel Astoria
via Roma 88
38032 Canazei (TN)
tel. (+39) 0462.601302
fax (+39) 0462.601687
www.hotel-astoria.net
e-mail:
info@hotel-astoria.net

The New Lythrum

The Hotel Astoria looks back on an unbroken tradition of hospitality and has been managed by the same family since the war. The house is situated centrally in one of the most beautiful valleys of the Dolomites. The ambience of the hotel is very pleasant. The spacious, light and comfortable rooms offer all modern amenities, a small sitting room and a balcony, and make guests feel at home, but without having to forgo an attentive and discrete service that is the result of a family tradition handed down by two generations. Guests can enjoy the traditional and refined dishes carefully prepared. After an exciting day skiing or a marvelous excursion in the heart of the Dolomites, relax comes in the new "Lythrum" health center, where water enriched with precious fragrances and essences purifies body and soul from all the stress accumulated during everyday life. While, in the beauty centre are available massages, hay baths and a wide array of beauty treatments to get back into perfect shape.

Form und Vitalität

Ein Kleinod inmitten der märchenhaften Welt der Dolomiten. Ein halbes Jahrhundert Tradition in familiengeführter Gastkultur.

Das Hotel Astoria liegt in einem der aussichtintensivsten Täler der Welt, an dessen Horizont die Berge bei Sonnenuntergang erglühen und eine anderswo bereits verlorengegangene menschenfreundliche Wärme abstrahlen.

Sich nach einem anstrengenden Tag auf den Brettern oder einem erlebnisreichen Ausflug in den Dolomiten, in der neuen Wellnessbereichs "Lythrum" eine erholsame Entspannung gönnen, inmitten einer neuen Dimension, wo das Wasser angereichert mit wertvollen Aromen und ätherischen Ölen, Leib und Seele von den Schlacken und der Müdigkeit befreit, die sich im Stress des Alltags angesammelt haben; danach können Sie sich in unserem Beauty Center mit einem Massage, einem Heubad und eine der zahlreichen Schönheitsbehandlungen verwöhnen lassen, um wieder Ihre volle Form und Vitalität zurückzugewinnen.