

architettura, design, tecnologie e filosofie del benessere

area wellness

HOTEL - HOME - PUBLIC

maggio - giugno 2012 - NUMERO 51
www.areaawellness

Naturismo e relax, saune e hammam fanno crescere turismo e benessere **PAG. 12**

Nel cuore del Chianti Borgo San Felice esalta l'identità e rinnova il benessere **PAG. 18**

Convivialità, windsurf e wellness nella SPA Garda Thermae di Linfano **PAG. 44**

Luce naturale e giochi d'acqua per le Ninfe SPA dell'Hotel Select

di Ornello Colandrea

Nell'immaginario collettivo la Riviera Adriatica è il luogo del divertimento per eccellenza. Una concentrazione di strutture e infrastrutture da record, fanno di questo territorio il simbolo stesso di vacanze imperdibili e indimenticabili. Fra le città della costa, Riccione ha preservato un ambiente sano, seguendo una pianificazione volta a preservare spazi verde e giardini a fianco di villette della ricca borghesia. Per questa sua caratteristica si è meritata l'appellativo di Perla Verde, che ancora oggi la fa conoscere a livello internazionale. Con i suoi 6 km di spiaggia e 151 stabilimenti, Riccione

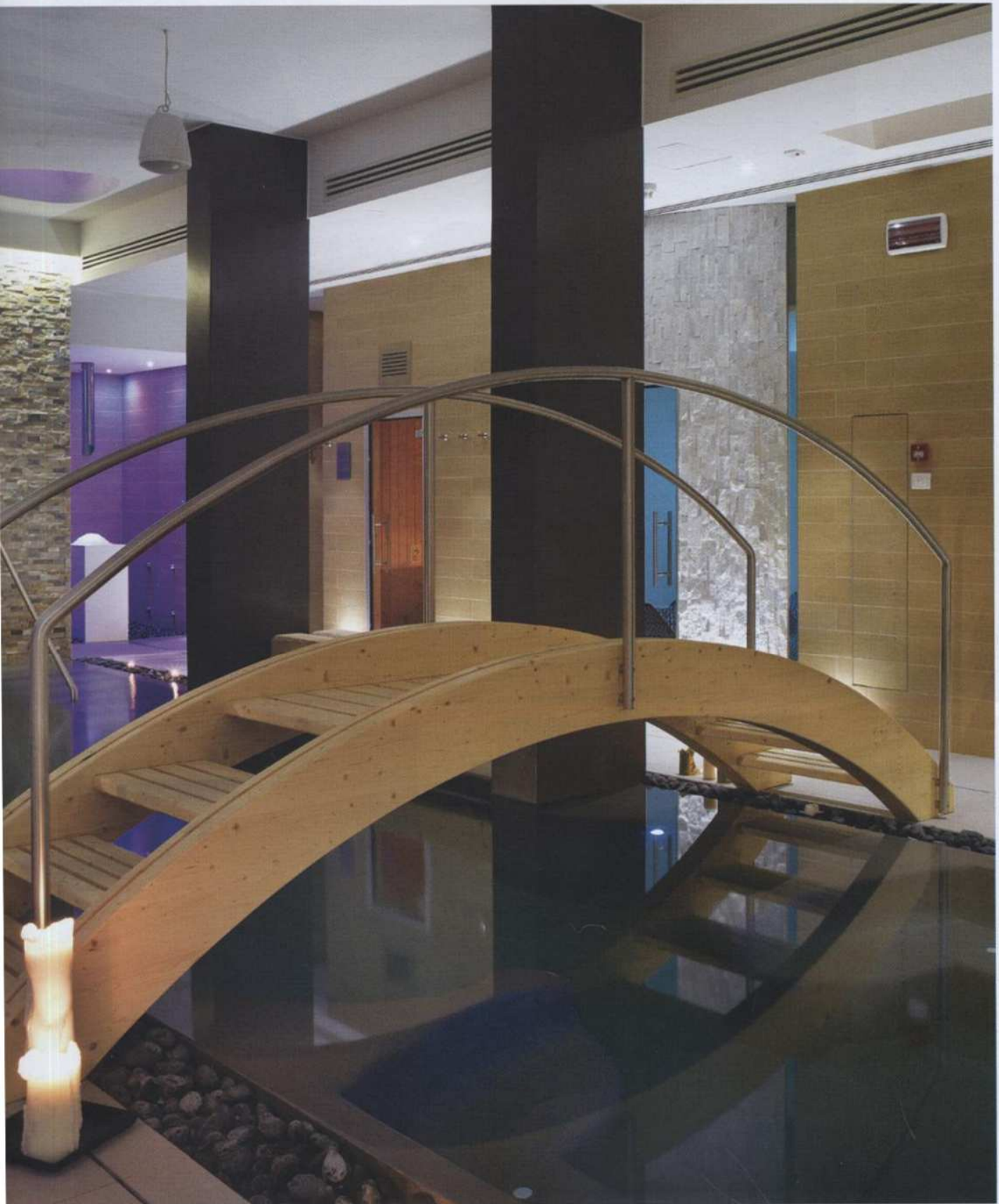
le sue peculiarità acquisite negli anni: una capacità ricettiva unica (circa 400 strutture) e un alto livello di professionalità. Ma gli operatori turistici non si fermano qui e, sempre alla ricerca di nuove soluzioni, hanno aumentato l'offerta turistica sviluppando nuovi segmenti. Da una parte il termalismo, qui ha sede uno dei centri termali più importanti d'Italia, dall'altra il wellness. Numerosi sono gli hotel dotati di centro benessere e centri fitness fra cui l'hotel Select che si è recentemente dotato della nuovissima "Le Ninfe SPA". Per meglio comprendere i concetti ispiratori e le scelte

tecniche adottate, abbiamo chiesto agli architetti Roberta Marzi e Lena Sanese le priorità attraverso cui si è sviluppata la loro progettualità. "Quando abbiamo cominciato a ideare il centro benessere "Le Ninfe

...Riccione è sempre alla ricerca di nuove proposte per i turisti: oggi s'investe sul termalismo e sui Centri Benessere...

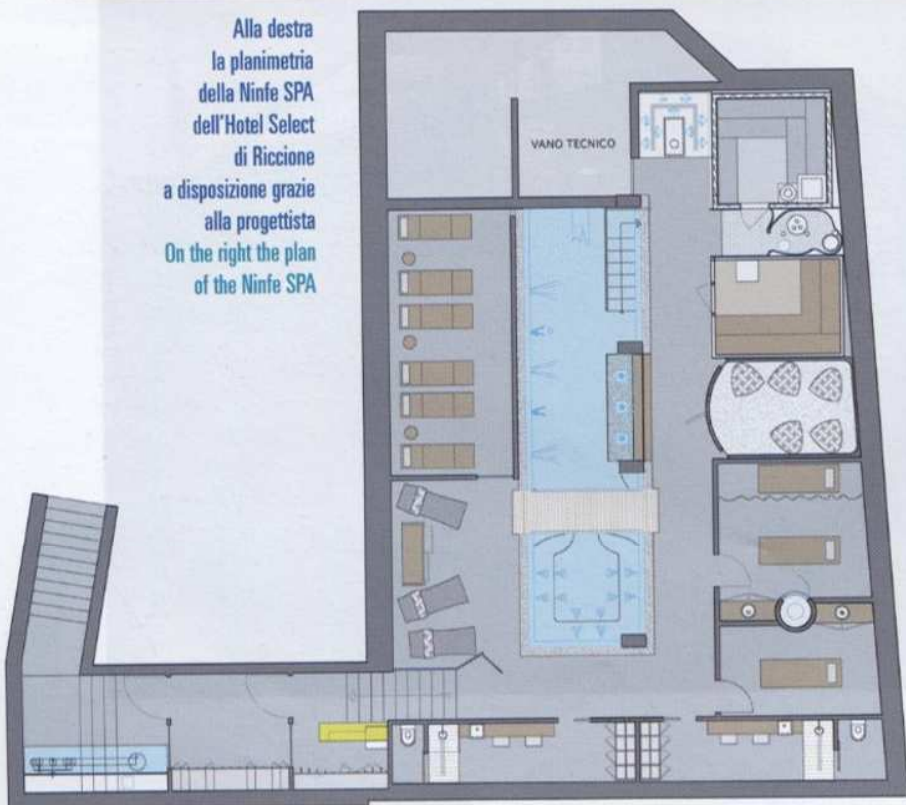
offre ai suoi ospiti elevati standard di qualità all'insegna di comfort e relax. Una particolare attenzione viene data all'ecologia, con 25 eco spiagge con raccolta differenziata, risparmio idrico e pannelli solari. Nonostante i cambiamenti, la città mantiene

SPA" ci siamo rese conto che esistevano criticità dovute alla sua ubicazione nell'area sottostante il giardino con piscina. L'accessibilità dall'Hotel era possibile solo tramite una scala e ciò imponeva l'esigenza imprescindibile di renderla protago-





Alla destra
la planimetria
della Ninfe SPA
dell'Hotel Select
di Riccione
a disposizione grazie
alla progettista
On the right the plan
of the Ninfe SPA





Il progetto è stato redatto dagli architetti Roberta Marzi (Via monte Titano, 115 - 47923 Rimini) e Lena Sanese (Officina Progetti Architetti). The project has been realized by the architects Roberta Marzi and Lena Sanese

CASE HISTORY

nista, in maniera evidente e in relazione visiva la SPA con l'hotel. Questo è stato possibile operando due scelte progettuali: inserire in fondo alla rampa di scale un elemento fortemente scenico che attirasse l'attenzione e la curiosità degli ospiti: una giostra d'acqua che muovendosi attraverso il peso dell'Acqua evoca l'elemento principale ingrediente di ogni SPA. La seconda è stata quella di mettere in comunicazione visiva il giardino con il centro, attraverso la realizzazione di tre oblò a forma irregolare sul fondo della piscina esterna. Il risultato è che una enorme quantità di luce naturale riempie gli spazi e le persone che nuotano nella piscina soprastante, creando un effetto acquario estremamente sorprendente". La SPA non è grande e si sviluppa in un'area di circa 230 mq, su due





livelli. Scesa la prima rampa di scale, si apre la zona reception progettata con colori scuri e materiali plastici trasparenti retro-illuminati. Attraverso una seconda rampa si accede al "centro del progetto" e cioè nella grande sala dove è protagonista la piscina idromassaggio alimentata da una cascata, nella quale sono state installate bocchette idromassaggio tutte diverse tra loro con funzioni specifiche per la cura del corpo. Alle pareti rivestimenti in ceramica e in pietra, con elementi in legno, incluso un ponticello che unisce i due versanti della piscina lunga e stretta, e pietre di fiume a caratterizzare la naturalità degli spazi. Tutto attorno fanno da cornice ambienti da scoprire come la grotta del sale, il bagno turco, la sauna, la zona tisaneria, l'area relax, le docce emozionali e il percorso kneipp. Gli ambienti sono stati progettati con colori caldi nei toni della terra per evocare un legame tra corpo e ambiente circostante. Le luci a led color pastello, sono basse e soffuse e puntualmente posizionate per far risaltare alcuni angoli, il percorso caldo freddo, e una zona lettura e relax.

Gli impianti della SPA sono stati realizzati dall'azienda

Happy Sauna

- Wellness Today

di Predazzo (TN)

(tel. 0462 503023

fax 0462 503024

info@happysauna.it

www.wellnesstoday.it)

The SPA has been realized

by Happy Sauna



Hotel Select

Viale Gramsci, 89

47838 - Riccione (RN)

Tel. 0039 0541 600613

Fax 0039 0541 600256

info@hotelselectriccione.

com

www.hotelselectriccione.

com

In Riccione the new SPA of the Hotel Select

Riccione is famous for its hospitality and the sheer number of structures dedicated to tourism. The Hotel Select has always considered it good policy to offer wellness and comfort to its guests, in such spirit it has just opened a new Wellness and SPA Center "Le Ninfe SPA". To better understand the choices and techniques used in the construction we spoke to the architects Roberta Marzi and Lena Sanese, who related to us the priorities they kept throughout the design of the structure. "When we began thinking about the wellness centre - Le Ninfe SPA - we realized that there were a series of critical aspects due to the location of the space, which was near the pool and garden and accessible from the lobby of the Hotel via a staircase. What it meant was that we had to be rigorous in making the space the real star of the Hotel, we wanted it to be a SPA first then Hotel. This was possible due to two specific choices. The first was to place a strong and visually appealing element at the base of the staircase that would attract the attention and curiosity of the guest, we went for a swirling waterfall that moves thanks to the weight of the water its self and therefore really emphasizes the element, which is also the principal ingredient of every SPA. The second choice was to use the outdoor garden by creating a visual connection from within centre, we created three irregularly shaped portholes towards the end of the pool, these bring an enormous amount of natural light to the space and the swimmers." The center is developed along a 230sqm space on two separate floors. Beyond the first staircase there is a reception area that has been designed with dark colors and earthy materials that emphasize the change in context and locations. Across from the second staircase one will access the hydraulic tub that is fed by a waterfall, to which there have been added a series of features all of which guarantee a different specific body treatment. Framing the tub there are a number of rooms that function as a salt grotto, a Turkish bath, a sauna, a relax area with various teas, emotional showers or a series of Kneipp treatments.